

**DAFTAR ISI**  
**PENGAJUAN & PERSETUJUAN CUTI**

DAFTAR ISI ..... 1

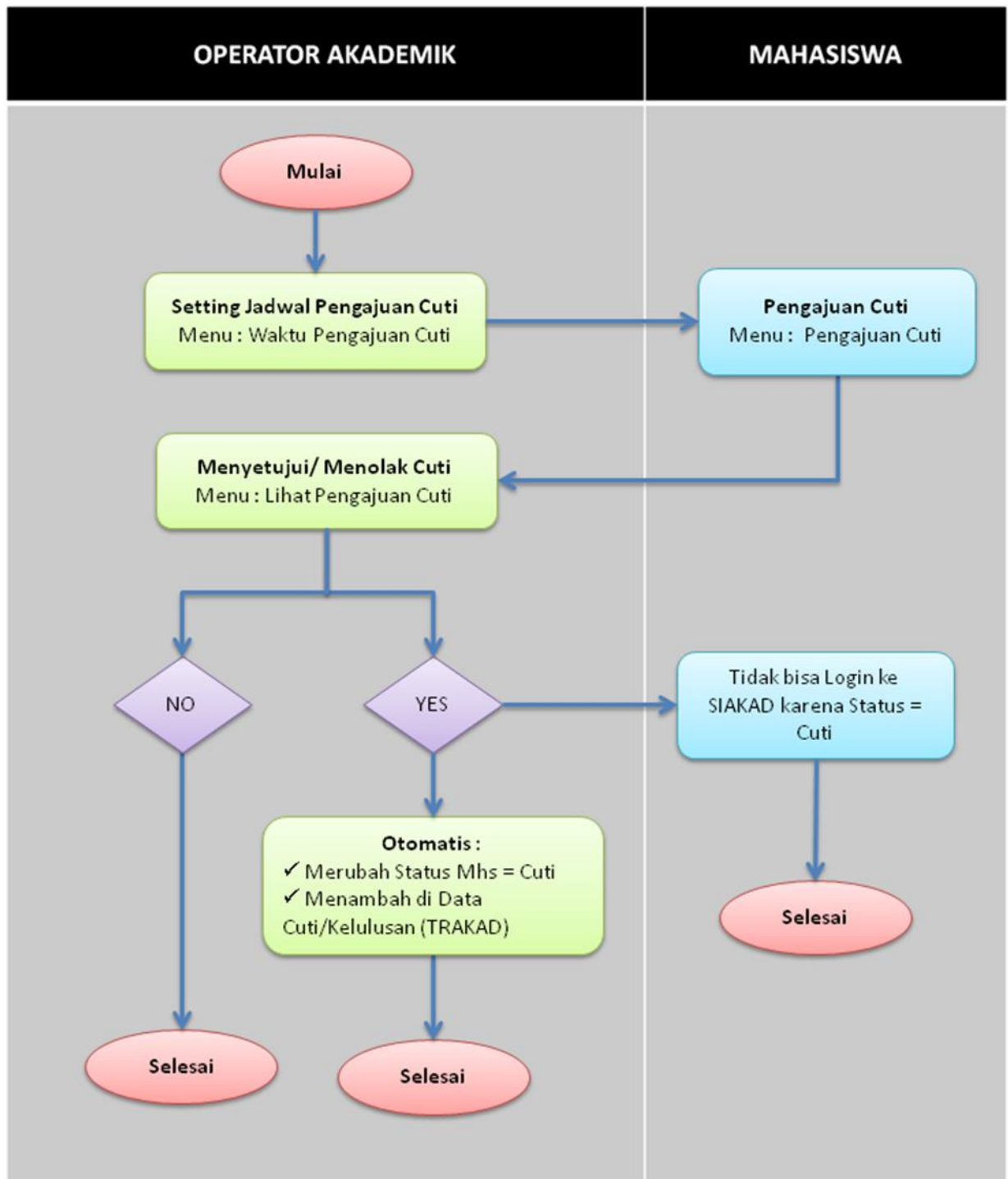
FLOWCHART PENGAJUAN & PERSETUJUAN CUTI ..... 2

1. Setting Jadwal Pengajuan Cuti..... 3

2. Pengajuan Cuti..... 4

3. Lihat Pengajuan Cuti..... 5

## FLOWCHART PENGAJUAN & PERSETUJUAN CUTI



## 1. Setting Jadwal Pengajuan Cuti

Modul ini digunakan untuk menentukan waktu mulai dan berakhirnya pengajuan cuti oleh mahasiswa per tiap semesternya. Untuk menggunakan modul ini anda harus masuk ke **Akademik** → **Sem.Reguler** → **Pengajuan Cuti**. Sehingga akan tampil halaman setting jadwal pengajuan cuti seperti pada gambar 1.

The screenshot shows a web interface for editing leave schedule settings. At the top, there is a blue header with the text 'EDIT WAKTU PENGAJUAN CUTI'. Below the header is a green success message: 'Data Setting Waktu Pengajuan Cuti berhasil disimpan'. The main form contains three input fields: 'Tahun Akademik / Semester' with a dropdown menu showing '2016/2017' and 'Ganjil', 'Tanggal Mulai' with a date picker showing '01-09-2016', and 'Tanggal Selesai' with a date picker showing '31-12-2016'. A blue 'Simpan' button is located below the form. Below the form is a table titled 'Data Waktu Pengajuan Cuti' with the following data:

Tahun/Semester	Mulai	Selesai	Tgl Update	Pengubah	Hapus
2016/2017 Ganjil	01 September 2016	31 Desember 2016	2016-11-04 14:34:10	admin	hapus

Gambar 1. contoh tampilan setting waktu pengajuan cuti yang telah di input data baru

Dan untuk menambahkan data baru pada waktu pengajuan cuti ikutilah langkah kerja berikut.

Langkah kerja:

- ✓ Tentukan tahun akademik dan semester pengajuan cuti,
- ✓ Tentukan tanggal mulai pengajuan cuti pada form Tanggal Mulai,
- ✓ Tentukan pula tanggal selesai pengajuan cutinya jika sudah klik tombol **Simpan**.

Jika data berhasil tersimpan maka akan muncul pada tabel data waktu Pengajuan cuti di bagian bawah form input setting waktu pengajuan cuti. Sedangkan jika anda akan menghapus data yang telah dibuat maka klik **hapus** pada kolom Hapus di data yang akan di hapus.

Catatan: Pastikan anda memiliki hak akses untuk menggunakan modul ini, jika menu tidak muncul hubungi administrator sikad untuk melakukan pengaturan akses modul.

## 2. Pengajuan Cuti

Modul ini digunakan oleh mahasiswa yang akan mengajukan cuti, dan untuk mengaksesnya mahasiswa harus masuk ke sistem aplikasi SIKAD dengan memasukan **NIM, Password dan memilih mahasiswa** sebagai jenis anggotanya kemudian klik tombol **login**. Dan setelah masuk ke halaman aplikasi SIKAD masuk ke menu **Akademik → Pengajuan Cuti** sehingga akan muncul halaman seperti pada gambar 2.

PENGAJUAN CUTI	
Waktu Pengajuan	01-09-2016 s.d. 31-12-2016
NIM	161011
Nama	SISTRI ADIARNI DEWI
Prodi	74. - ILMU HUKUM ( S1 )
Semester Pengajuan Cuti	2016/2017 Ganjil
Alasan Cuti	<input type="text" value="Dinas ke luar negeri"/>
<input type="button" value="Proses Pengajuan Cuti"/>	

Gambar 2 contoh pengajuan cuti

Dan untuk mengajukan cuti isilah form Alasan Cuti, kemudian klik tombol **Proses Pengajuan Cuti** jika berhasil maka data pengajuan cuti akan muncul pada tabel daftar pengajuan cuti mahasiswa seperti yang dapat dilihat pada gambar 3 berikut.

☰
PENGAJUAN CUTI

✓
Pengajuan Cuti berhasil disimpan.
✕

Waktu Pengajuan	01-09-2016 s.d. 31-12-2016
NIM	161011
Nama	SISTRI ADIARNI DEWI
Prodi	74201 - ILMU HUKUM ( S1 )
Semester Pengajuan Cuti	2016/2017 Ganjil
Alasan Cuti	<input type="text" value="Dinas Ke Luar Negeri"/>
<span style="background-color: #2c5e8c; color: white; padding: 5px 15px; border: none; cursor: pointer;">Proses Pengajuan Cuti</span>	

☰
DAFTAR PENGAJUAN CUTI MAHASISWA

No.	Tahun	Semester	SKS	IPK	Alasan	Status	Hapus
1	2016/2017	Ganjil	0	0.00	Dinas Ke Luar Negeri	Sedang Diproses	Hapus

Gambar 3 contoh pembuatan pengajuan cuti oleh mahasiswa

Sampai disini proses permohonan pengajuan cuti oleh mahasiswa selesai, tinggal menunggu dari pihak yang memiliki wewenang untuk menyetujui atau tidak pengajuan cuti tersebut. Kemudian apabila mahasiswa mengurungkan niat dalam pengajuan cuti tersebut mahasiswa yang bersangkutan dapat membatalkan proses pengajuan cuti dengan meng klik hapus pada data cuti yang akan dihapus.

### 3. Lihat Pengajuan Cuti

Setelah kita membahas setting waktu pengajuan cuti dan proses pengajuan cuti oleh mahasiswa maka selanjutnya kita akan membahas cara menampilkan mahasiswa yang mengajukan permohonan cuti tersebut. Saya asumsikan anda telah kembali login ke sistem SIKAD dengan jenis anggota pegawai, setelah masuk di halaman sikad pilih menu **Akademik** → **Sem.Reguler** → **Pengajuan Cuti** → **Lihat Pengajuan Cuti** sehingga akan muncul tampilan seperti pada gambar 4 berikut.

Gambar 4 tampilan form halaman lihat pengajuan cuti

Seperti yang telah dijelaskan pada modul pencarian lainnya, untuk menampilkan data secara general anda dapat langsung meng klik tombol **Tampilkan**, sedangkan untuk pencarian data yang lebih spesifik anda dapat menggunakan salah satu filter atau semua filter pencarian yang disediakan sistem. Sebagai contoh data lihat gambar 5.

DATA MAHASISWA YANG MENGAJUKAN CUTI

Semester/Tahun Akademik: Ganjil 2016/2017

Semua | Per halaman | Halaman ke 1 dari 1, total 1 data

« < 1 > »

Cetak

Tanggal Mulai Cuti: 04-11-2016 Simpan

No	NIM	Nama	Program Studi	Angkatan	Status Mahasiswa	Usulan Ke	SKS	IPK	Alasan	Status Usulan	Konfirmasi Persetujuan
1	161011	SISTRI ADIARNI DEWI	74201 - ILMU HUKUM ( S1 )	2016	Aktif	1	0	0.00	Dinas Ke Luar Negeri	Sedang Diproses	<input checked="" type="radio"/> Ya <input type="radio"/> Tidak

Gambar 5 contoh data mahasiswa yang melakukan permohonan cuti

Untuk melakukan persetujuan permohonan cuti anda harus memilih pilihan **Ya** dan status mahasiswa akan otomatis berubah menjadi cuti, sedangkan jika akan

menolak permohonan cuti pilih **Tidak**. dan berikut contoh tampilan apabila konfirmasi persetujuan berhasil tersimpan. Dan jika sudah tersimpan maka mahasiswa yang disetujui permohonan cutinya tidak akan bisa mengakses akun SIKAD nya.

**DATA MAHASISWA YANG MENGAJUKAN CUTI**

**i** Semester/Tahun Akademik: Ganjil 2016/2017  
 NIM mengandung kata '1610116064'  
 Cuti 161011 disetujui.

Semua | Per halaman | Halaman ke 1 dari 1, total 1 data

Tentukan juga tanggal mulai cuti mahasiswa tersebut dan klik tombol Simpan

↓

Cetak

Tanggal Mulai Cuti

No	NIM	Nama	Program Studi	Angkatan	Status Mahasiswa	Usulan Ke	SKS	IPK	Alasan	Status Usulan	Konfirmasi Persetujuan
1	161011	SISTRI ADIARNI DEWI	74201 - ILMU HUKUM ( S1 )	2016	Cuti	1	0	0.00	Dinas Ke Luar Negeri	Disetujui	-

Gambar 6 contoh pengajuan cuti yang berhasil di proses oleh operator

